

SENSIA CAROTA^{PRCF}

Alivio de **PRO-TOLERANCIA** para la piel sensible

Combatiendo la inflamación latente

Más allá de la acción
calmante:
mejorar la tolerancia
cutánea



SENSIA CAROTA^{PRCF}

Alivio de **PRO-TOLERANCIA** para la piel sensible



PIEL SENSIBLE: una creciente preocupación global

La gente siente que su piel es sensible



SENSIBLE
FRÁGIL



Mayormente en
países
industrializados

SENSIA CAROTA^{PRCF}

Alivio de **PRO-TOLERANCIA** para la piel sensible

Comprendiendo la condición de **PIEL SENSIBLE**



Signos objetivos

Eritema, sequedad, erupciones,
micro-inflamación.

Efectos subjetivos sensoriales

Picor, quemazón, escozor, tirantez,
hormigueo.

SENSIA CAROTA^{PRCF}

Alivio de **PRO-TOLERANCIA** para la piel sensible

PIEL SENSIBLE: más que subjectividad
Un desorden con origen biofísico

Fisiopatología

Umbral de tolerancia cutánea bajo.

Estrato córneo (SC) deficiente y más fino.

Exceso de generación de Especies Reactivas de Oxígeno (ROS).



**INFLAMACIÓN
LATENTE**

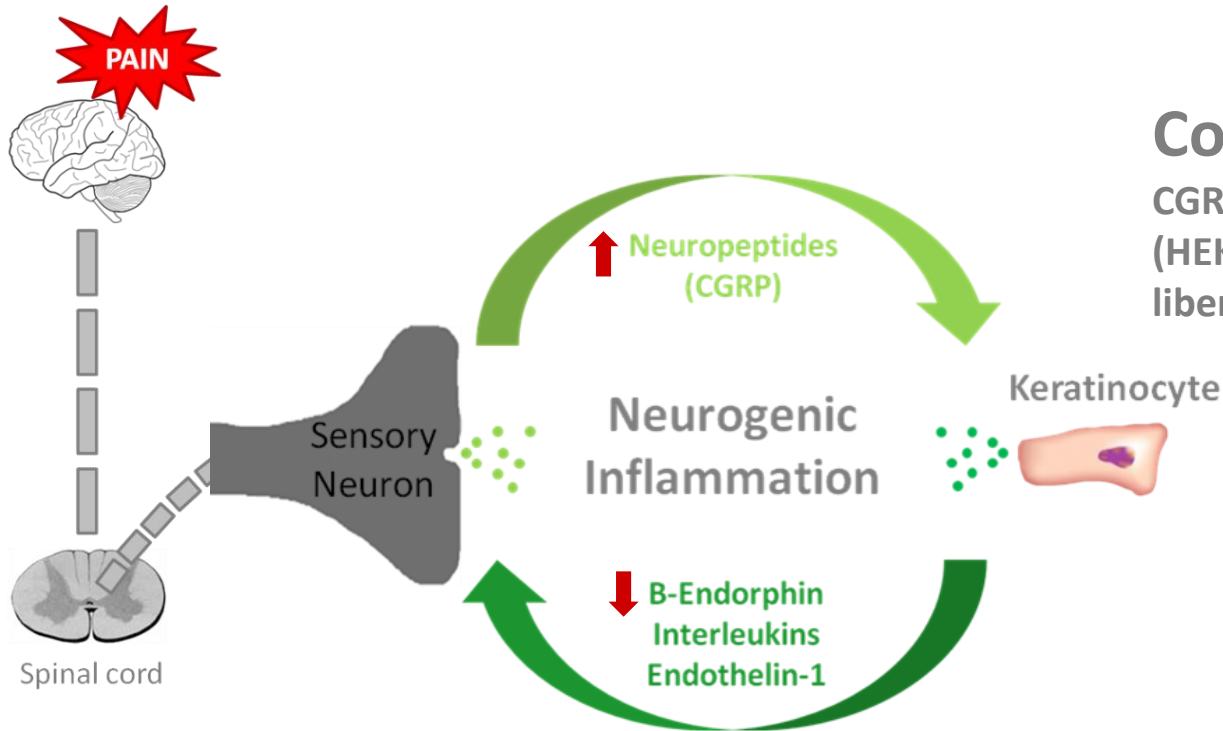


SENSIA CAROTA^{PRCF}

Alivio de **PRO-TOLERANCIA** para la piel sensible



Umbral de tolerancia cutánea bajo



Comunicación cruzada:
CGRP (NS) → IL's y Endotelina-1 (HEK), hasta que HEK comienzan a liberar Beta-Endorfina y ↓ CGRP (SN)

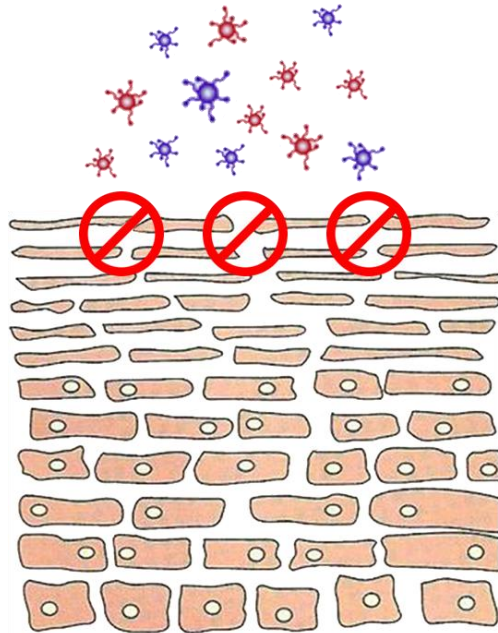
Activación excesiva de la señal pro-inflamatoria en una piel sensible

SENSIA CAROTA^{PRCF}

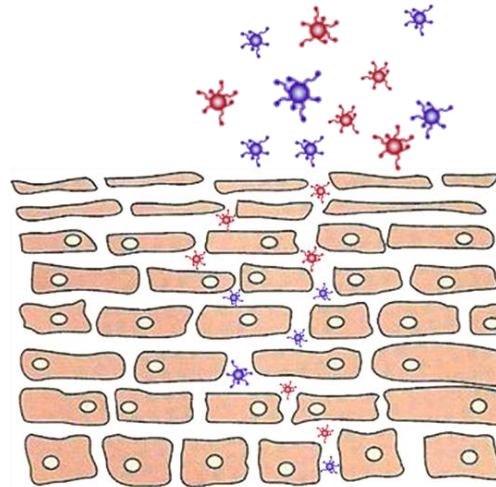
Alivio de **PRO-TOLERANCIA** para la piel sensible



Estrato córneo deficiente y más fino



Piel normal



Piel sensible

Reducción de la Función Barrera
Penetración anómala de
sustancias irritantes



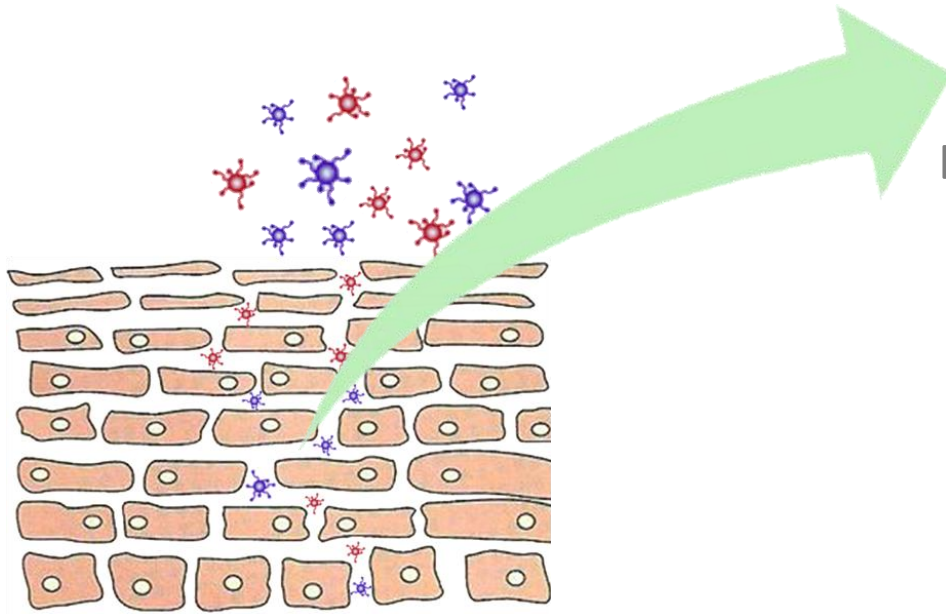
INFLAMACIÓN LATENTE

SENSIA CAROTA^{PRCF}

Alivio de **PRO-TOLERANCIA** para la piel sensible



Exceso de generación de ROS



Penetración anómala de
sustancias irritantes

Deficiencia de los sistemas antioxidantes

Exceso de generación de ROS



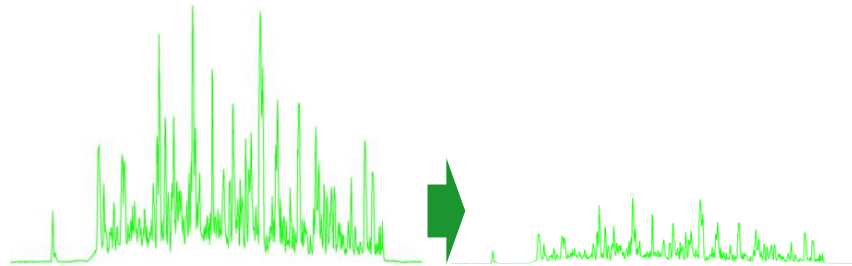
INFLAMACIÓN LATENTE

SENSIA CAROTA^{PRCF}

Alivio de **PRO-TOLERANCIA** para la piel sensible

Un nuevo enfoque: **ALIVIO A MEDIO PLAZO**

Más allá de la acción calmante:
mejorar la tolerancia cutánea



**Alivio del umbral de
inflamación en la piel sensible**



SENSIA CAROTA^{PRCF}

Alivio de **PRO-TOLERANCIA** para la piel sensible

Daucus carota



SENSIA CAROTA^{PRCF} es un producto único que proviene de la zanahoria y es cultivado **en unas condiciones específicas de luz**, cuando en condiciones normales la raíz de esta planta crece en total oscuridad.

Bajo exposición a la luz, el **estrés oxidativo causado por esta radiación** y el **aumento de temperatura** inducen los mecanismos de protección de las células totipotentes frente al daño ambiental, dando lugar a un **PRCF específico** enriquecido en ácidos grasos (estandarización), fitoesteroles y polifenoles.

Especialmente diseñado para la piel sensible, **SENSIA CAROTA^{PRCF}** ha sido formulado para obtener biotecnológicamente un **INGREDIENTE MULTI-ACTIVO** frente a los agresores ambientales y químicos que amenazan la piel diariamente.

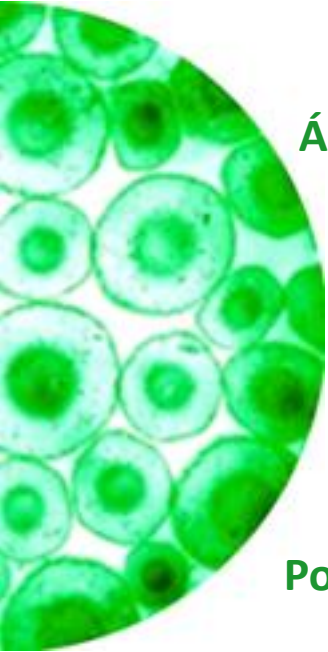


SENSIA CAROTA^{PRCF}

Alivio de **PRO-TOLERANCIA** para la piel sensible



Moléculas bio-activas en SENSIA CAROTA^{PRCF}



Ácidos grasos



Ayudan a rellenar el Estrato Córneo, reforzando la **función barrera de la piel**, mermada en una piel sensible.

Fitoesteroles



Refuerzan las membranas celulares del Estrato Córneo y reducen la **inflamación neurogénica exagerada** en una piel sensible.

Polifenoles



Contribuyen a prevenir y a reducir el **exceso de estrés oxidativo** de una piel sensible.

Molecular
Synergy

The real power
of plants

SENSIA CAROTA^{PRCF}

Alivio de **PRO-TOLERANCIA** para la piel sensible



Eficacia *in vitro*

SENSIA CAROTA^{PRCF}

Alivio de **PRO-TOLERANCIA** para la piel sensible



Efecto antioxidante protector

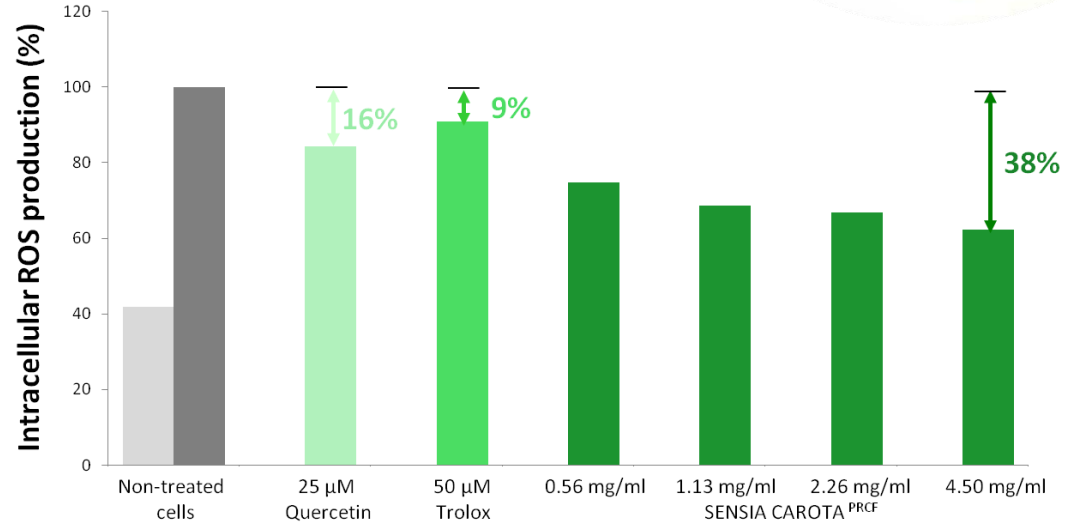
Hasta un 38% de Índice de Protección frente a estrés oxidativo tras el tratamiento con TBHP.

Human Epidermal Progenitor Cells (HEPC).

24h de pre-tratamiento con el producto.

Inducción de estrés oxidativo con Tert-Butyl-Hydroperoxide (TBHP - 200 μ M).

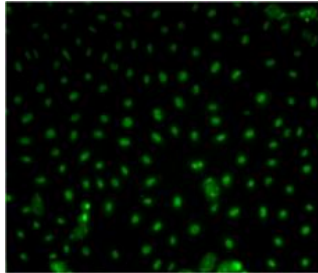
Medida de la fluorescencia con CellROX Green Probe, que mide los niveles de oxidación del ADN nuclear y mitocondrial. Los niveles de intensidad de fluorescencia indican el grado de producción de ROS (Reactive Oxygen Species).



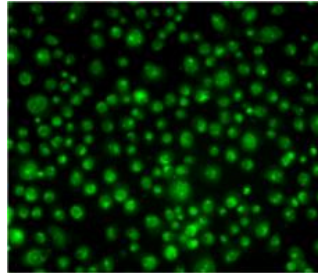
SENSIA CAROTA^{PRCF}

Alivio de **PRO-TOLERANCIA** para la piel sensible

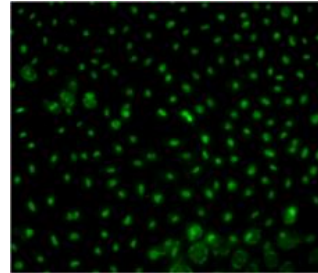
Efecto antioxidante protector



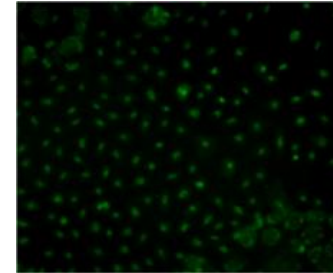
No tratado
Sin inducción de oxidación



No tratado
+ inducción de oxidación



25 µM Quercetina
+ inducción de oxidación



1,13 mg/ml SENSIA CAROTA^{PRCF}
+ inducción de oxidación

 **Hasta un 38%** de Índice de Protección (*) frente al estrés oxidativo tras el tratamiento con 200 µM TBHP.

*Índice de Protección: reducción de la producción de ROS comparada con el control (no tratado, inducción de oxidación)

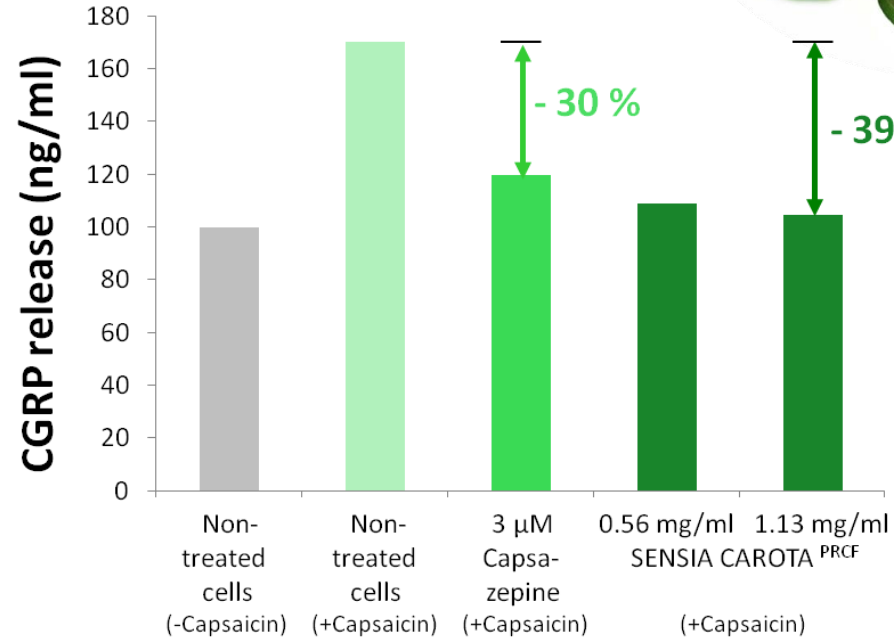
Fluorescencia verde: oxidación de ADN nuclear y mitocondrial (CellRox green).

SENSIA CAROTA^{PRCF}

Alivio de **PRO-TOLERANCIA** para la piel sensible

Inhibición de la Inflamación Neurogénica

🌱 **Hasta un -39%** de inducción de liberación de CGRP tras 24h de pre-tratamiento, **incluso mayor** que la Capsazepina (-30%).



Cultivo de Neuronas Sensoriales.

Pre-tratamiento de 24h.

Inducción de respuesta inflamatoria con Capsaicina (30nM).


Cuantificación de CGRP mediante ELISA.

Control: Capsazepina (3 μ M).

SENSIA CAROTA^{PRCF}

Alivio de **PRO-TOLERANCIA** para la piel sensible

Restablecimiento del bienestar de las células epidérmicas

 **Hasta un 100%** de liberación de β -Endorfina tras inducción de inflamación con IL-1 α , **incluso a un nivel mayor** que el control Capsazepina (63%).

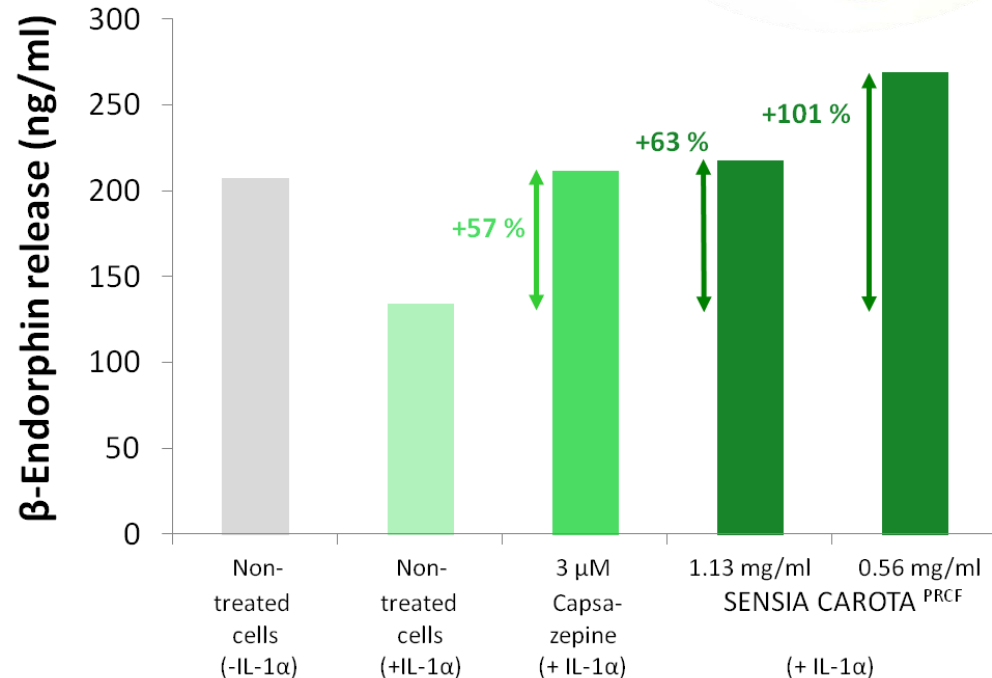
Human Epidermal Progenitor Cells (HEPC).

Pre-tratamiento de 24h.

Inducción de respuesta inflamatoria con IL-1 α (10ng/ml).

Cuantificación de β -Endorfina mediante ELISA.

Control: Capsazepina (3 μ M).



SENSIA CAROTA^{PRCF}

Alivio de PRO-TOLERANCIA para la piel sensible



Eficacia *in vivo*

SENSIA CAROTA^{PRCF}

Alivio de **PRO-TOLERANCIA** para la piel sensible



Eficacia *in vivo*,
datos técnicos



Panel de 15 voluntarios
caucásicos

18-60 años de edad
(promedio 40,7)

3 puntos de evaluación:

- Control (no tratado)
- Placebo
- Producto (dosis del 1%)

2 aplicaciones al día en el antebrazo

3 semanas

- Panel de piel sensible (positivos al *stinging test*)
- Ensayo con control de placebo simple ciego
- 3 áreas – antebrazo (aleatorias):
placebo, tratamiento (1%) y sin tratamiento
- Parches oclusivos SLS 2%, 24h
- Medida de los niveles de eritema (a*) (CHROMAMETER CR-400, Minolta)



SENSIA CAROTA^{PRCF}

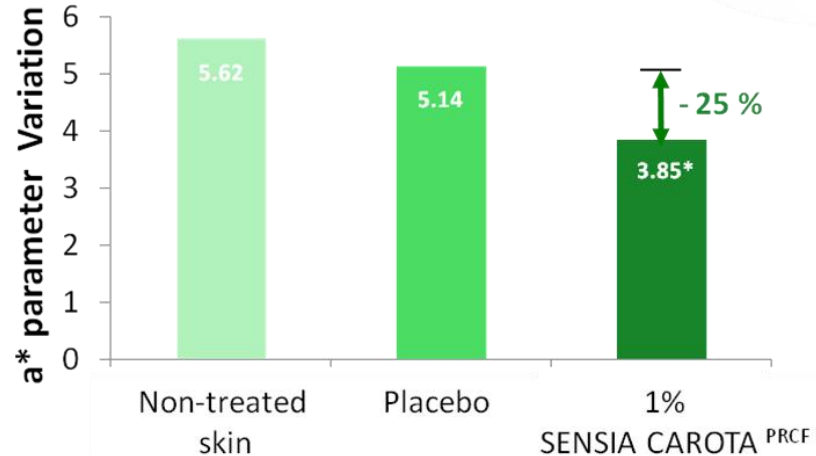
alivio de PRO-TOLERANCIA para la piel sensible



Protección del eritema

Comparado con el placebo, **SENSIA CAROTA^{PRCF}** protege la piel sensible del aumento de rojez en un **25%** tras la agresión química.

SENSIA CAROTA^{PRCF} proporciona una recuperación rápida del eritema tras el daño químico causado por SLS.



* SENSIA CAROTA ^{PRCF} vs Placebo	p < 0.01
SENSIA CAROTA ^{PRCF} vs Non-treated	p < 0.05
Placebo vs Non-treated	p > 0.05

SENSIA CAROTA^{PRCF}

alivio de **PRO-TOLERANCIA** para la piel sensible



Combatiendo la inflamación latente

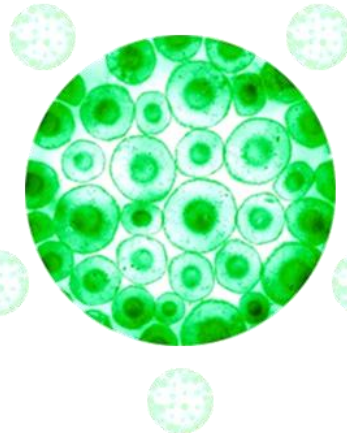
Strengthens skin's
level of tolerance

Stem cells
super-defense

Defies
premature
aging

Long-term
redness
solution

Protects from inflammation,
free radicals, DNA oxidation



INGREDIENTE MULTI-ACTIVO



SENSIA CAROTA^{PRCF}

alivio de **PRO-TOLERANCIA** para la piel sensible



Información técnica

Aplicaciones

Líneas para piel sensible, pre-tratamiento para protocolos dermatológicos (laser, peelings químicos...), productos para niños y para personas de la tercera edad, áreas delicadas, productos detoxificantes, tratamientos anti-aging.

INCI

Glycerin, Daucus Carota Sativa Root Cell Culture Lysate, Gluconolactone, Sodium Benzoate.

INCI listado en China también disponible.

Dosis

Uso recomendado: 0,5 – 2%.

Formulación

Dispersable en agua y en etanol.

Incorporación durante el enfriamiento (<40°C).

SENSIA CAROTA^{PRCF}

alivio de **PRO-TOLERANCIA** para la piel sensible

Declaraciones del producto

Libre de GMO

Libre de pesticidas y herbicidas

Libre de metales pesados, VOC y BSE

Respetuoso con el medio ambiente

No contiene sustancias clasificadas CMR

No contiene alérgenos descritos

Origen vegetal

Reducción significativa de la Huella de Carbono

Certificado COSMOS y ECOCERT





Raul Vallecillo
Business Development Manager
r.vallecillo@vytrus.com

www.vytrus.com